

GeniuX EFX

Editing avanzato delle immagini

strumenti

► Il problema

Avere un software per editare immagini anche con effetti e filtri professionali

► La soluzione

GeniuX EFX offre 60 filtri ed effetti con 180 parametri personalizzabili, anteprima multipla e compatibilità con il formato PSD di Photoshop



XPro Software è frutto della partnership tra Xteam Software e Luce Digitale, nota realtà professionale nel campo della produzione grafica 3D di livello broadcast. Dalla partnership nascono prodotti dedicati ai professionisti della grafica sia 3D che 2D nei campi del rendering, della televisione, del marketing, dell'architettura e dell'impatto ambientale, per esempio 3D GeniuX (493 euro, 95 euro versione Student) che lavora in sinergia con applicazioni del calibro di Maya e grazie alla tecnologia proprietaria 3D GeniuX Paint fonde oggetti 3D e immagini 2D tramite strumenti di disegno.

GeniuX EFX è invece un software per l'editing di immagini e grafica bidimensionale con effetti, filtri, simulazione disegno tramite matite, carboncino, acquerello, e simulazione superfici come carta, tela, stoffa, legno, intonaco e così via. La licenza d'uso annuale costa solo 29,60 euro in versione Pro, 18,90 euro in versione Home, e ne è disponibile una versione Free. La differenza tra versione Pro e Home è nel diverso numero di effetti e filtri (60 nella versione Pro, 50 nella Home) e di settaggi personalizzati per

utenti esperti (180 nella Pro, 120 nella Home). La versione Free ha diverse funzioni disabilitate e supporta una risoluzione massima di 800x600 pixel.

Nonostante il prezzo, GeniuX EFX ha caratteristiche professionali: offre 60 effetti e filtri completamente parametrici, con possibilità di personalizzazione da parte dei più esperti tramite 180 settaggi regolabili e applicazione in tempo reale. La simulazione di materiali comprende 36 diversi tipi di carta. Abbiamo particolarmente apprezzato l'anteprima multipla, che consente di aprire sino a 20 finestre di anteprima a schermo: si può così confrontare con efficacia i risultati delle modifiche di qualsiasi parametro nell'applicazione di effetti e filtri. GeniuX EFX supporta l'input tramite tavoletta grafica, ed è pensato per integrarsi al meglio con i principali software grafici: supporta il formato PSD, dunque consente di lavorare direttamente su un progetto di Photoshop senza doverlo salvare in un formato grafico che farebbe perdere layer, maschere, trasparenze e altre impostazioni di Photoshop. Ma GeniuX EFX è anche ideale per chi esperto non è, sia per il prezzo, sia perché è dotato di settaggi predefiniti che consentono di creare modifiche artistiche con un solo clic. ■

M.M.

Applicare effetti e filtri

► Lanciare GeniuX EFX

Dopo l'installazione lanciare GeniuX EFX e superare le varie schermate iniziali tra cui quella che spiega le differenze tra le varie versioni, e quella che mostra le novità software, per approdare allo schermo principale. Per caricare l'immagine su cui lavorare selezionare l'icona *Carica un'immagine* in alto a destra.

► Caricare l'immagine da editare

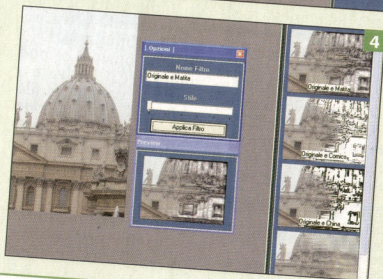
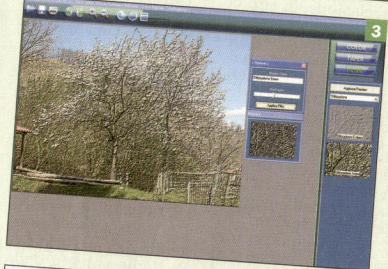
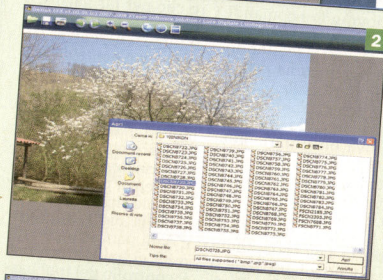
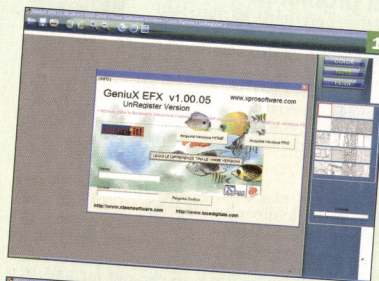
Uno dei punti di forza di GeniuX EFX è la compatibilità con il formato PSD di Photoshop, che consente di caricare immagini da editare e ricaricare in Photoshop mantenendo livelli, trasparenze, maschere. Questa funzione è però disabilitata nella versione Free, che supporta solo immagini BMP o JPG.

► Applicare un filtro

Fare clic sul pulsante *Filter* a destra e selezionare dalla lista a discesa la categoria di filtri o effetti da applicare. Ad esempio selezionare *Stilizzazione* e poi fare clic sulla miniatura dell'effetto *Stilizzazione Snow*. Appare un'anteprima immediata, con il cursore *Dettaglio* regolare l'intensità dell'effetto e poi fare clic su *Applica Filtro*.

► Effetti architettonici

Gli effetti architettonici sono particolarmente interessanti: caricare l'immagine di un edificio, poi selezionare *Effetti Architettonici* e un effetto come *Originale e matita* o *Originale e china* o *Originale e matita* per ottenere un risultato professionale. Salvare i risultati con il pulsante *Salva* in alto a sinistra.



Gr

Prodotti ec
riciclabili.
rispettare
l'informati

Cybercrime
Sanzioni più pesa
per i reati informati
I rischi per le im

01ne

GeniuX EFX 1.16

Categoria: grafica

Versione: freeware

Download: www.pcoopen.it

Richiede installazione: si

S.O.: Windows