

Sito web ufficiale: <http://www.xprosoftware.com>

XPro Software, software house italiana di produzione di strumenti per la grafica 3D e 2D, rende disponibile la versione 2 di GeniuX Photo EFX rispetto alla vecchia versione, denominata GeniuX EFX, il software ha subito un potente restyling dell'interfaccia e dei contenu-

ti, triplicando le funzione e gli strumenti presenti. Il software intende proporre tools di fascia professionale per il fotoritocco e la digital art al grande pubblico. GeniuX Photo EFX si basa sulla piattaforma XAI BRAIN, sistema di intelligenza artificiale creato per gestire tutte

le operazioni grafiche con uno strumento unico a pennello.

PENNELLO E GOMMA

La differenza fondamentale fra GeniuX Photo EFX e gli altri software grafici è che ogni operazione di fotoritocco viene applicata selettivamente con

GENIUX PHOTO EFX 2



In pochi click trasformiamo le nostre foto in opere artistiche, applicando dei filtri e degli effetti parametrici in modo selettivo con poche pennellate senza l'utilizzo di Layer o di Selezioni.

Questi e altri esempi sono riportati nella sezione "Galleria" del sito di supporto.

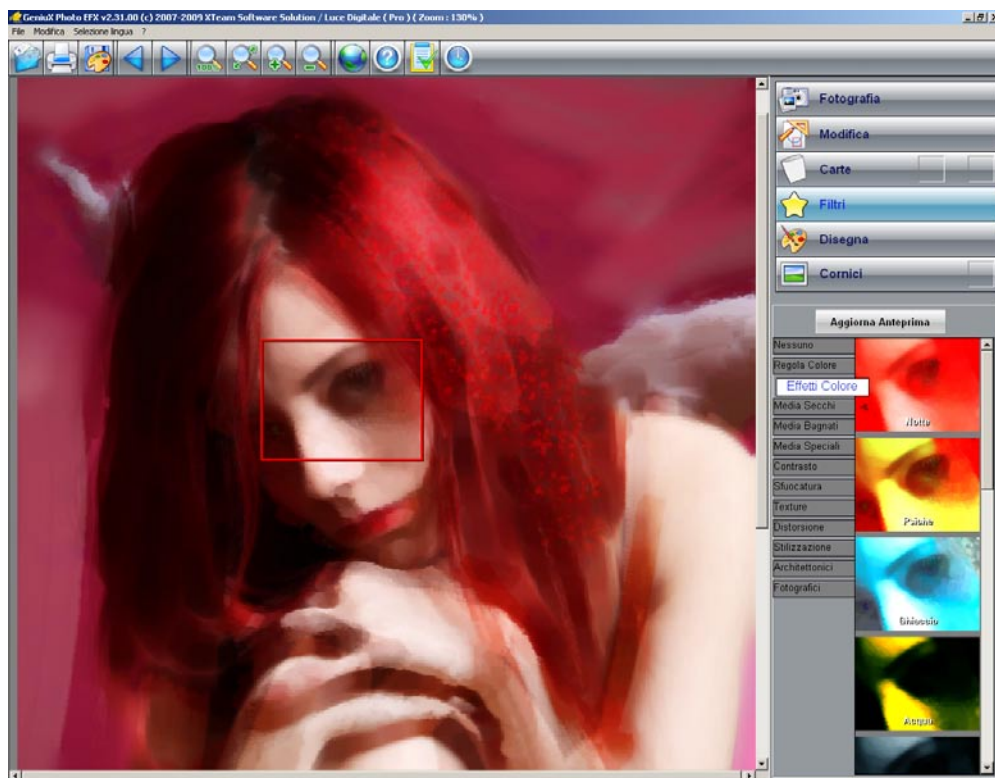


un'unica operazione a pennello. Un esempio pratico: se devo cambiare il colore degli occhi di una modella mi sarà sufficiente selezionare la nuova tonalità e pennellare direttamente sull'occhio. Questo flusso di lavoro funziona con tutti i parametri modificabili, tra i quali luminosità,

contrasto, rinvigorisce i colori, effetto bagliore, sfuocatura, rimozione di graffi, correzione della gamma etc... per un totale di ben 90 effetti configurabili con più di 300 impostazioni. In caso di errore, per tornare sui propri passi è sufficiente utilizzare la gomma, la cui funzione è quella

di riportare in luce la foto originale. Questo ci permette di lavorare anche al contrario, cioè applicare un filtro e poi "pennellare" la foto originale! Per effettuare un'operazione equivalente su altri software solitamente sarebbe necessario creare un nuovo layer, una selezione e

L'interfaccia è ben categorizzata per permettere all'utente di trovare gli strumenti più utili al primo colpo d'occhio.



A sinistra: Per consultare rapidamente i 90 effetti e filtri è presente un sistema di anteprima in tempo reale sulla foto corrente, fino a 20 anteprime presenti contemporaneamente su schermo. Questo permette all'utente di orientarsi facilmente e di decidere rapidamente l'effetto che più gli aggrada.

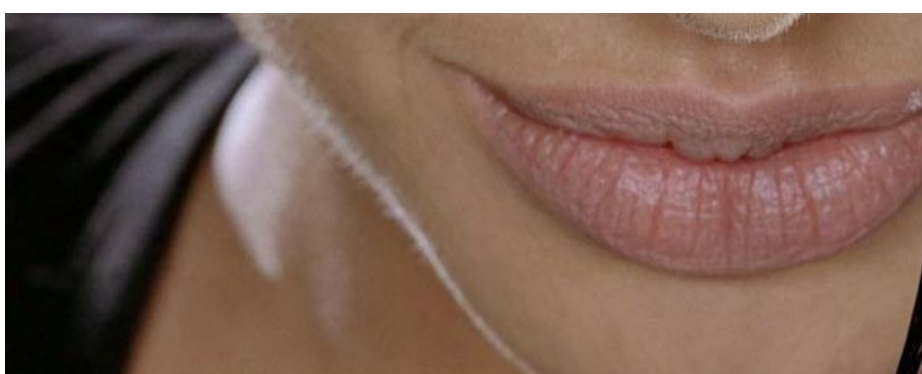
Le risorse di calcolo sono distribuite dal sistema di intelligenza artificiale XAI Brain per permettere buone prestazioni anche su PC obsoleti.

Sotto: Il pennello intelligente ci permette di variare il colore delle labbra in pochi secondi.

una maschera di grigio per fondere i 2 livelli. In conclusione lo scopo è quello di dedicare più tempo alla creatività che alle operazioni tecniche. Questo ci permette di sperimentare sulle nostre foto divertendoci.

MOLTI STRUMENTI RICHIEDONO MOLTO ORDINE

Consideriamo un problema che affligge i colossi del fotoritocco che dominano il mercato: molti strumenti potenti...difficili da trovare in un'interfaccia complicata. La soluzione che ci propone GeniuX Photo EFX è una categorizzazione semplice e



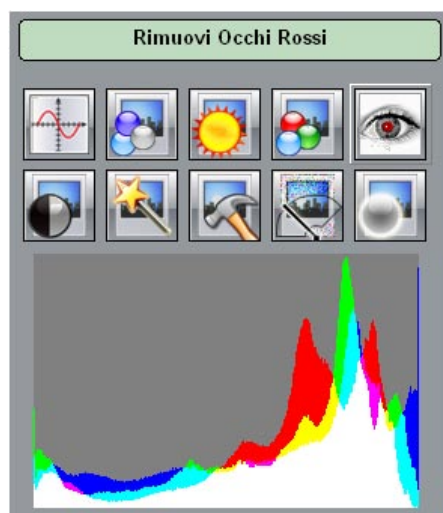
ben definita, troveremo quindi i seguenti rollout:

Fotografia

Raccoglie gli strumenti più indicati per il fotoritocco classico quali:

- Gamma
- Tonalità/Saturazione
- Luminosità/Contrasto
- Modifica Rosso-Verde-Blu
- Rimuovi occhi rossi
- Autocontrasta
- Migliora Foto
- Ripara Foto
- Pulisci Foto
- Crea Effetto Bagliore

Inoltre è presente un utile istogramma per l'utente più esperto. Molto utile la barra, situata sopra i bottoni che commenta il comando che ci permette di orientarci immediatamente tra le icone.



Sopra: Le icone sono sempre commentate in alto nel riquadro verde. L'istogramma dei colori sarà apprezzato dagli utenti più esperti.

A destra: con l'applicazione congiunta di carta e filtro l'immagine sembra realmente disegnata. In questo caso abbiamo applicato il filtro ad acquarello e poi abbiamo "disegnato" con lo strumento gomma la foto originale. Questa immagine è oggetto di una lezione video scaricabile dal sito del produttore.

Modifica

Al suo interno troviamo i comandi che permettono di effettuare operazioni quali:

- Specchia orizzontalmente
- Specchia verticalmente
- Ruota
- Ritaglia
- Ridimensiona
- Clona
- Cerotto

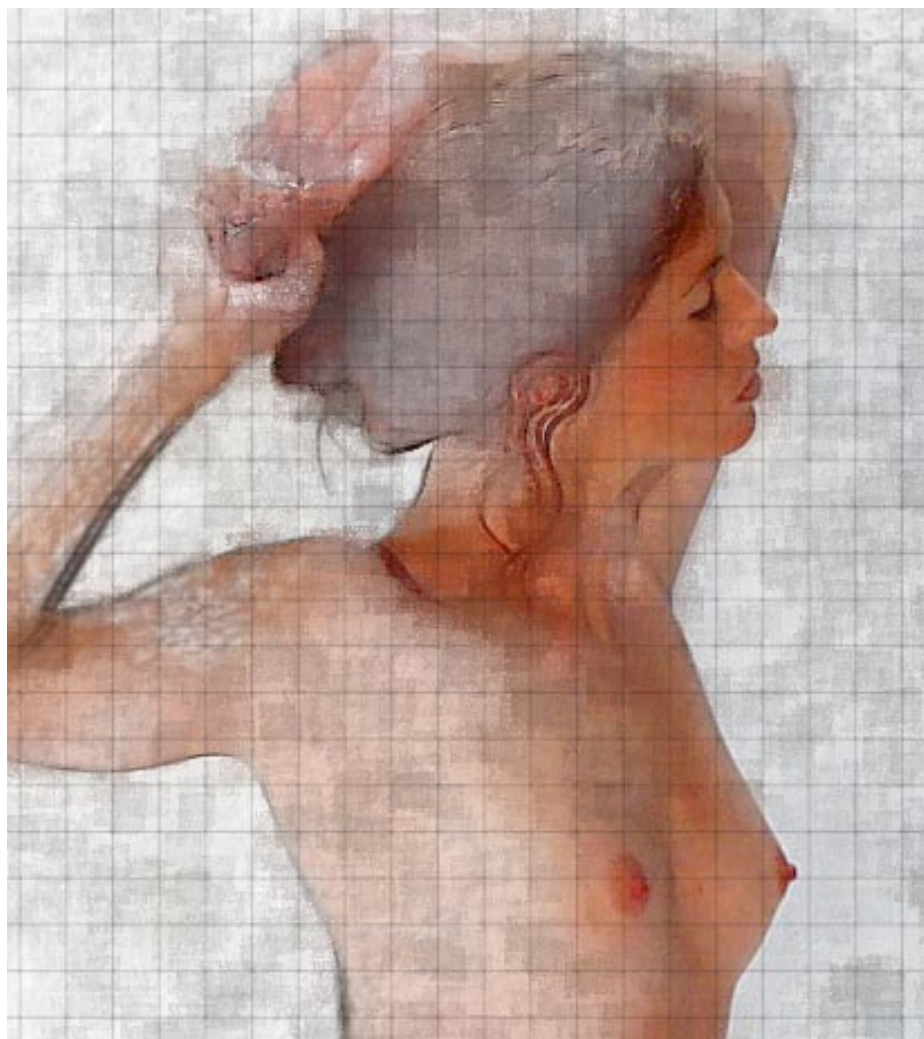


Carte

Qui troviamo più di 30 tipi di carta, a quadretti, a righe, millimetrata, tela, muratura etc... provenienti da scansioni di tessiture reali.

Filtri

In questa sezione, fiore all'occhiello del software, troviamo oltre 90 filtri ed effetti artistici, completamente matematici e parametrici. La particolarità di questi filtri, gestiti dal sistema di intelligenza artificiale XAI Brain, è quella di analizzare l'immagine nella sua interezza per creare effetti artistici realistici. Ad esempio, se applichiamo un'effetto a matita vedremo lo spessore del segno e la direzione del tratteggio variare ogni volta in modo differente, a seconda delle informazioni luminose e di colore della foto. Nessun elaborato sarà identico ad uno precedentemente realizzato. Gli effetti hanno già settaggi predefiniti che permettono di realizzare buoni risultati con un solo click del mouse; se il risultato non ci aggrada pos-



siamo sempre giocare con oltre 300 impostazioni manuali, o applicare il filtro in un'area limitata con il pennello. I filtri sono suddivisi in categorie quali:

- Regola Colore
- Effetti Colore
- Media Secchi
- Media Bagnati
- Media Speciali
- Contrasto
- Sfuocatura
- Texture
- Distorsione
- Stilizzazione
- Architettonici
- Fotografici

Per rendere più agevole la consultazione degli effetti possiamo avvalerci delle 20 anteprime in tempo reale presenti contemporaneamente a video.

Sotto: una foto con una buona posa, ma con un'esposizione e un'illuminazione piatta può sembrare poco interessante e dilettantistica.

A destra: dopo il trattamento a base di GeniuX Photo EFX l'immagine risulta certamente più interessante, a metà strada tra la fotografia e la pittura.

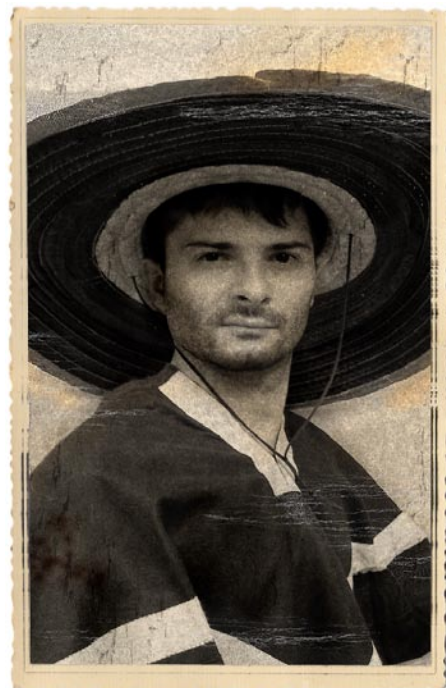


Disegna

Raccoglie semplici strumenti di disegno per piccoli ma utili ritocchi fotografici.

Cornici

Una serie di cornici preimpostate, da quelle semplici alle sfumature a quelle per le occasioni speciali. Degna di nota la linea "Amici", basata sulla serie "Lulù and Friends", e la cornice di una foto antica, proveniente da una scansione reale di una foto dell'inizio 900. Da notare che quest'ultima, accoppiata con il filtro "Fotografia Antica", ci aiuta a dare un look veramente "storico" alle nostre foto.



Sopra: la cornice foto antica, combinata con gli effetti "Fotografia Antica" e "Fotografia Rovinata", ci riporta nel vecchio West!

Trasformiamo facilmente le foto in opere d'arte



SUPPORTO RAW E ALTRI FORMATI

Il software supporta i formati grafici più popolari quali JPG, BMP, TGA etc...

Da notare il supporto diretto del popolare PSD (Adobe Photoshop) e dei formati Camera RAW più popolari quali:

- CR2 (Canon)
- DNG (Hasselblad - Kodak)
- NEF (Nikon)
- ORF (Olimpus)
- PEF (Pentax)
- ARW (Sony)

La lista completa delle camere reflex testate è disponibile sul sito del produttore; il supporto JPG permette comunque di caricare da qualsiasi camera esistente.

CONCLUSIONI

L'utilizzo degli strumenti all'interno di GeniuX Photo EFX permette di effettuare dal fotoritocco classico (gestione dei parametri di luminosità - contrasto - etc...) al recupero di vecchie foto rovinare, al makeup digitale dei volti (migliorare la pelle, cambiare il colore degli occhi etc...), alla simulazione artistica creativa avanzata. La cosa più interessante è la velocità di esecuzione di tutte le operazioni, gestite completamente a pennello. L'utilizzo è intuitivo e veloce, rendendo quasi superfluo il manuale. Il rapporto qualità/prezzo è molto buono.

REQUISITI

Windows 9.X / ME / NT / 2000 / XP / VISTA

Processore Pentium 1 GHz o superiore

512 MB RAM

Scheda grafica 64 MB RAM o superiore

Costo:

Full: 82.50 €

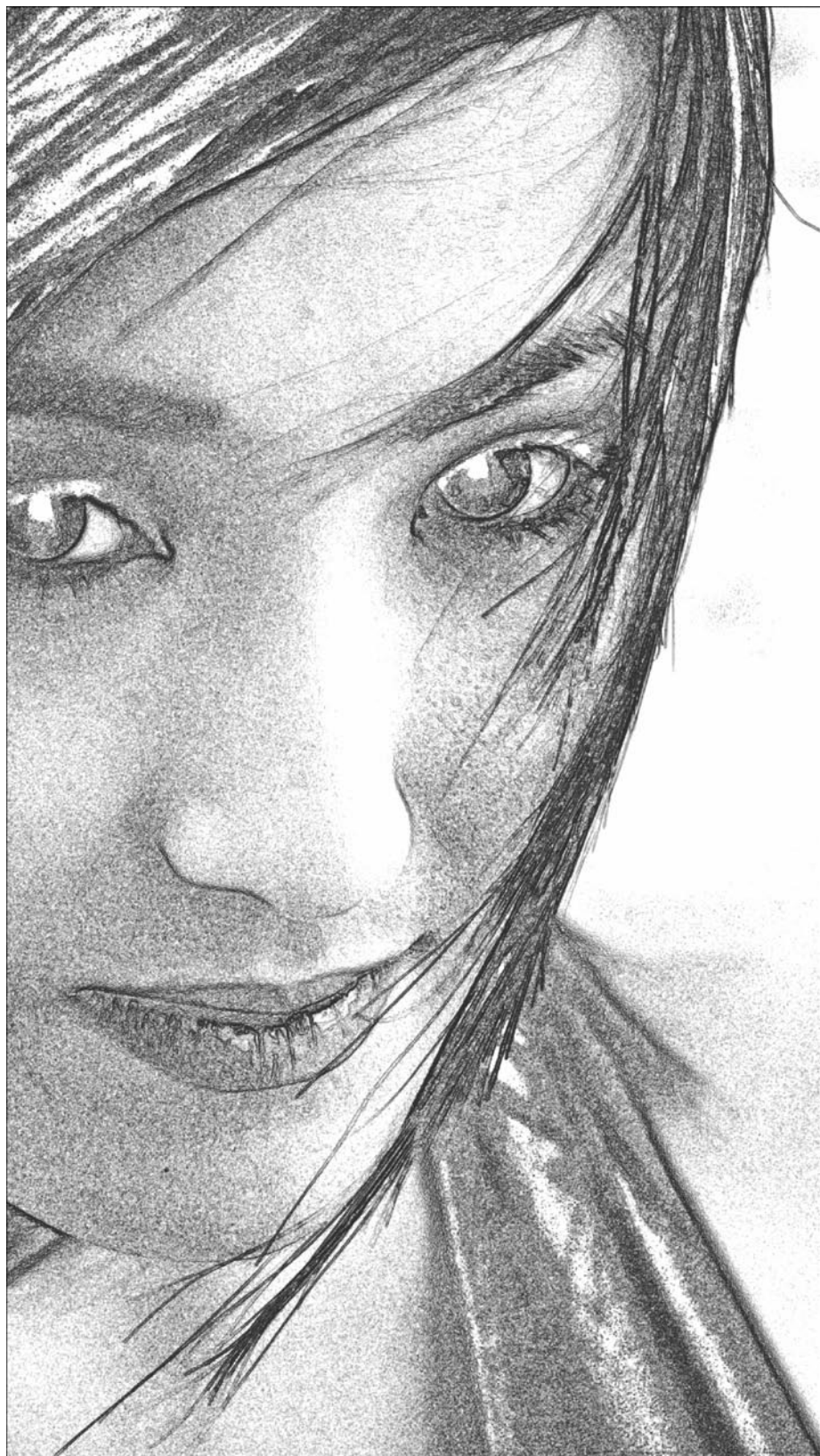
Upgrade: 41.00 €

SUPPORTO ON LINE E RISORSE

All'interno del sito del produttore (<http://www.xprosoftware.com>) sono scaricabili gratuitamente una serie di lezioni video per imparare a sfruttare a fondo le potenzialità del software. Allo stesso indirizzo è possibile iscriversi al Forum degli utenti

, dove si può dialogare direttamente con gli sviluppatori per avere consigli ed indicazioni utili.

Sotto: un esempio dell'applicazione del filtro "Matita". Il filtro matematico ha variato lo spessore e il peso del segno in base alle informazioni luminose e di sfocatura della foto.



MIGLIORA PELLE

Quelle piccole rughe ai lati degli occhi vi infastidiscono? Con lo strumento di GeniuX Photo EFX "Ripara" e qualche tocco di pennello sarete perfette!



DIGITAL MAKE UP

Vi siete mai chiesti come stareste con gli occhi azzurri? Non vi piace più il colore del vostro rossetto? GeniuX Photo EFX vi offre la possibilità di cambiare in pochi secondi.



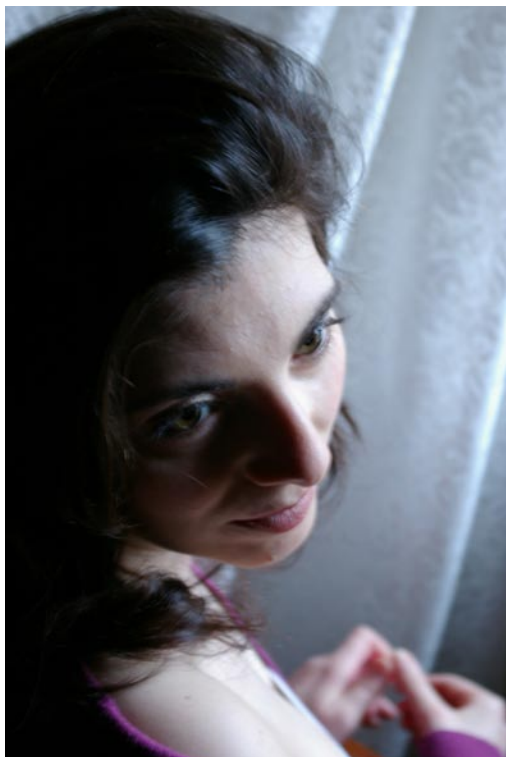
RIPARA FOTO

Le vostre foto più belle sono graffiate e rovinate, pochi click per porvi rimedio.



GALLERY Alcune immagini realizzate con GeniuX Photo EFX

Sotto e a destra: uno scatto con un'esposizione errata (le ombre sono troppo scure) può essere aggiustato con poche pennellate nei posti giusti. Qui correggiamo la luminosità e la sfocatura con il pennello di GeniuX.



Sotto e a sinistra: un esempio dell'applicazione del filtro "Pennellate". Il filtro matematico è stato applicato con peso differente nelle varie zone della foto. Più bagnato nelle mani e nelle spalle, più secco e definito nella zona del volto per non perdere i particolari. Tempo di esecuzione 5 minuti circa.

