

## REGISTRAZIONE LICENZA

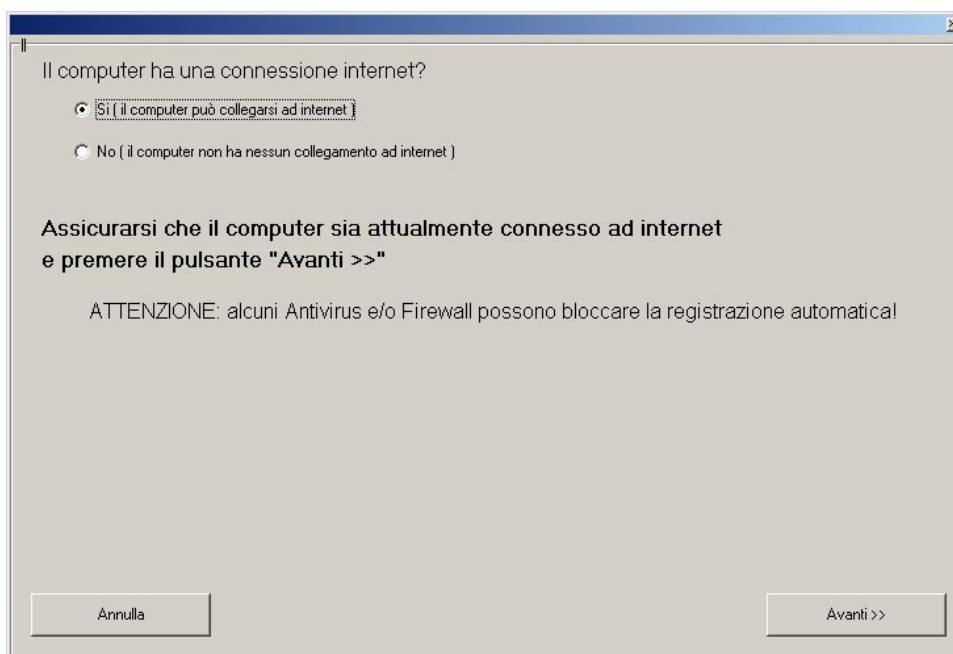
Inserire il Numero Seriale nel riquadro verde, quando apparirà la scritta OK il bottone “Attiva versione FULL” inizierà a lampeggiare, premere il bottone “Attiva versione FULL” per attivare tutte le funzioni del software. Seguirà un messaggio che comunicherà che la licenza è stata attivata.

## PROBLEMI CON LA REGISTRAZIONE

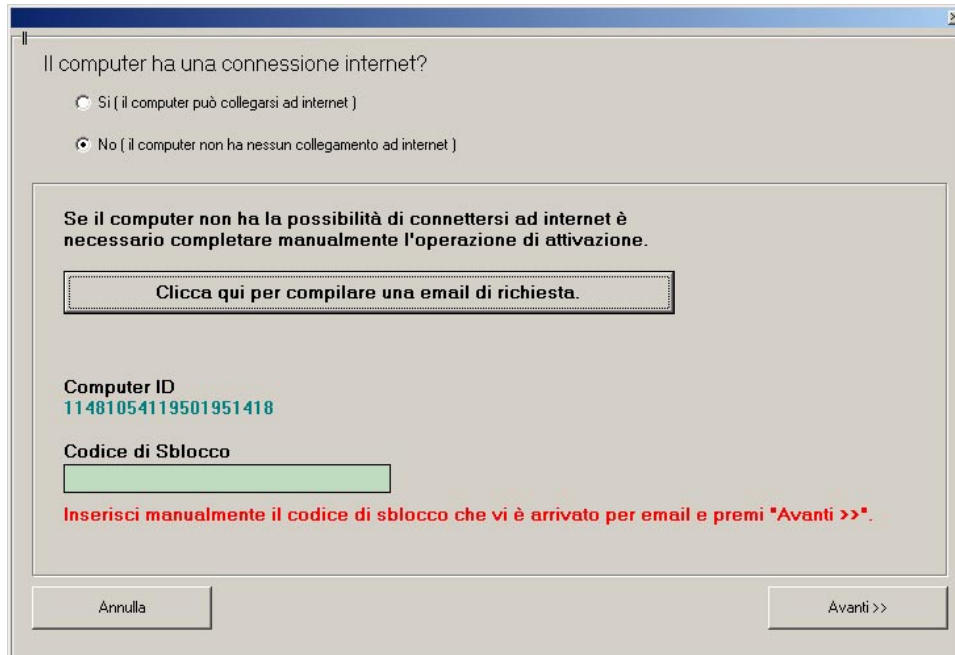
Se la registrazione non è avvenuta correttamente, dopo aver inserito il Numero Seriale nel riquadro verde, verrà attivato il bottone “Problemi con la registrazione?” Cliccare sul bottone “Problemi con la registrazione?”



a) Attivare la connessione a internet e premere il pulsante “Avanti >>” se l’attivazione non avviene correttamente disattivare temporaneamente l’Antivirus o il Firewall, o attivare i permessi nell’Antivirus e nel Firewall per permettere al software di accedere a internet per attivare la licenza.



b) Se la registrazione non è avvenuta correttamente o non si dispone del collegamento a internet selezionare l'opzione **"No, il computer non ha nessun collegamento a internet"**, cliccare sul bottone **"Clicca qui per compilare una email di richiesta"** ed inviare la email a: [code@xprosoftware.com](mailto:code@xprosoftware.com)



c) Se non è possibile inviare una email di richiesta comunicare al rivenditore il proprio numero seriale (il codice fornito al momento dell'acquisto del prodotto) e il proprio Computer ID (il numero in verde che si trova nella schermata raffigurata nell'immagine sopra), vi sarà fornito il Codice di Sblocco da inserire manualmente per attivare il software in tutte le sue caratteristiche.

**SVILUPPO**

## Progettazione

Stefano Tamascelli / Andrea Tonin

## Programmazione

XTeam Software Solution - [www.xteamsoftware.com](http://www.xteamsoftware.com)

Main program: Stefano Tamascelli

## Grafica

Luce Digitale - [www.lucedigitale.com](http://www.lucedigitale.com)

Direzione artistica: Andrea Tonin

Armonia cromatica: Erica Tonin

Character Design: Francesca Rossi

## Manuali

Andrea Tonin

Maria Serafina

## Tutorials

Stefano Tamascelli / Andrea Tonin

## Main testing

Luce Digitale / Xteam Software Solution

## Traduzioni

Sara Bellettato

## Thanks To

Maria Serafina

Antonio Tonin

Alice Mantoan

lulù and friends

**SUPPORTO TECNICO**

XPro Software

[www.xprosoftware.com](http://www.xprosoftware.com)[support@xprosoftware.com](mailto:support@xprosoftware.com)**DISTRIBUZIONE - LICENSING**

XPro Software

[www.xprosoftware.com](http://www.xprosoftware.com)[commercial@xprosoftware.com](mailto:commercial@xprosoftware.com)

Tel/Fax +39 0425 49 46 47

**INFORMAZIONI - ACQUISTO DEL PRODOTTO**

XPro Software

[www.xprosoftware.com](http://www.xprosoftware.com)[commercial@xprosoftware.com](mailto:commercial@xprosoftware.com)

Tel/Fax +39 0425 49 46 47

**INFORMAZIONI LEGALI:**

GeniuX® Photo EFX ©2008 Xteam Software Solution, Luce Digitale. Tutti i diritti riservati.  
Pubblicato e distribuito da [www.xprosoftware.com](http://www.xprosoftware.com)

Se la presente guida è distribuita con software che comprende un accordo di licenza per l'utente finale, questa guida e il programma in esso descritto sono forniti in licenza e possono essere usati o copiati solo secondo i termini della licenza stessa. Eccetto quanto consentito dall'eventuale licenza, nessuna parte di questa guida può essere riprodotta, memorizzata o trasmessa in qualsiasi forma o con qualsiasi mezzo, senza il previo consenso scritto degli autori. Il contenuto della presente guida è protetto dalla legge sui diritti d'autore anche se non distribuita con software che comprende un accordo di licenza per l'utente finale.

Il contenuto di questa guida viene fornito unicamente a scopo informativo, è soggetto a modifiche senza preavviso e non comporta alcun impegno da parte degli autori. Gli autori declinano ogni responsabilità per eventuali errori o imprecisioni presenti nei contenuti informativi di questa guida.

Se inserite in un vostro progetto la grafica e le immagini che vi forniamo, tenete presente che tali immagini potrebbero essere protette dalla legge sul copyright. L'inserimento non autorizzato di tale materiale in una pubblicazione può risultare nella violazione dei diritti del proprietario del copyright. Accertatevi di avere dall'autore ogni autorizzazione necessaria.

I riferimenti a nomi di società nei file di esempio sono forniti a puro scopo dimostrativo e non intendono richiamare nessuna organizzazione esistente.

GeniuX® Photo EFX, 3D GeniuX®, 3D GeniuX Paint®, AI SEE®, XAI Brain® Xteam Software Solution, Luce Digitale, XPro Software sono marchi o marchi registrati in Italia e/o in altri Paesi. La tecnologia di fusione tridimensionale in tempo reale fra grafica 2D e 3D denominata "3D GeniuX Paint" è brevettata da Xteam Software Solution e Luce Digitale. Altri brevetti in attesa di approvazione. Microsoft e Windows sono marchi registrati o marchi di Microsoft Corporation negli Stati Uniti e/o in altri Paesi. Tutti gli altri marchi appartengono ai rispettivi proprietari.